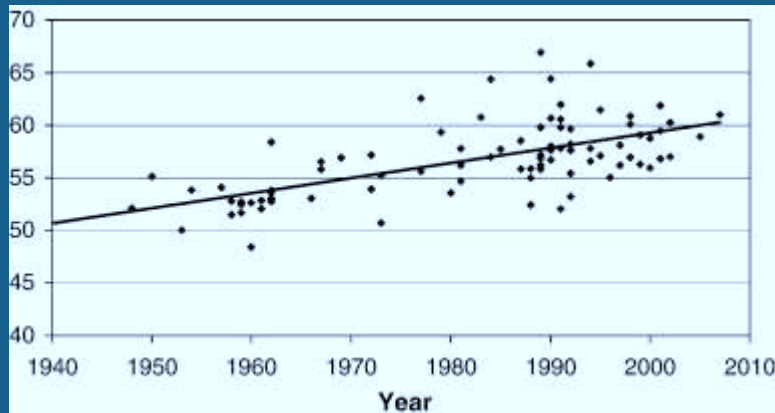


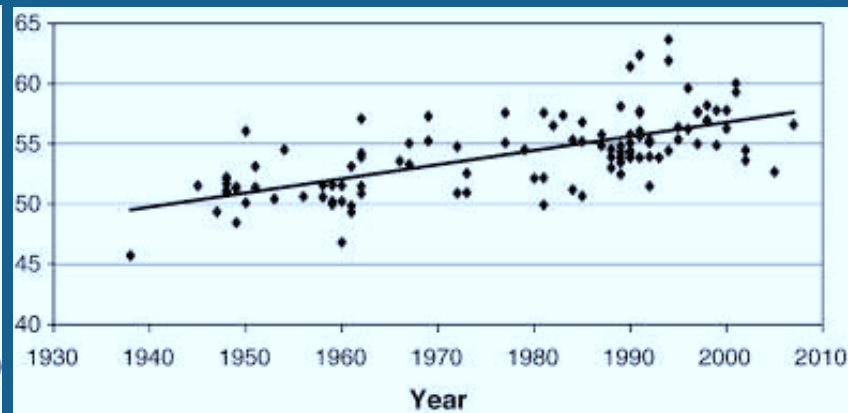


Prof. MUDr. Jiří Raboch, DrSc.
Psychiatrická společnost ČLS JEP

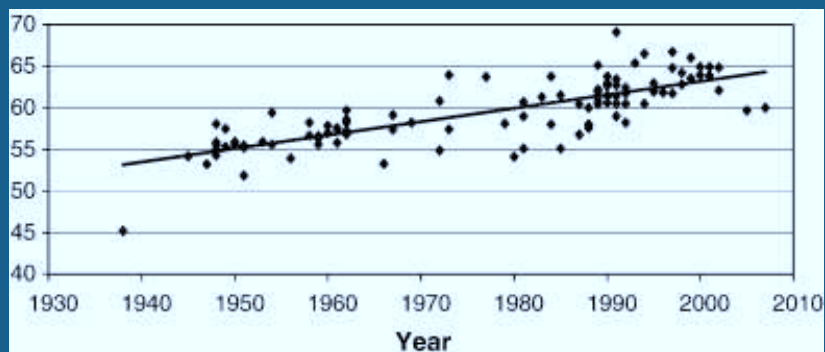
US college students, 1938–2007



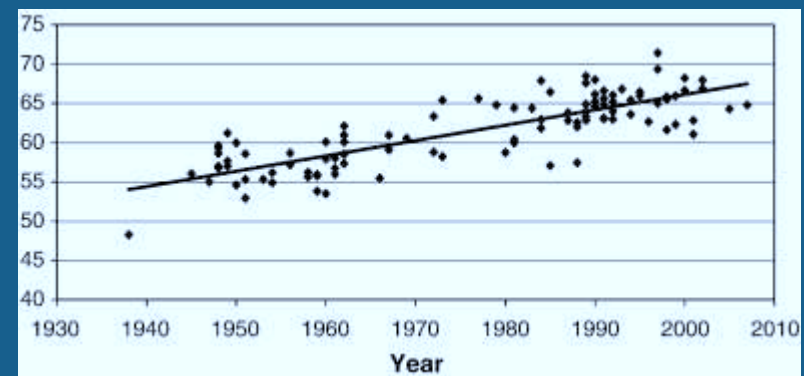
MMPI F scale scores



MMPI Depression (D) scale scores



MMPI Psychopathic Deviation (Pd) scale scores



MMPI Hypomania (Ma) scale scores

Twenge et al., 2010



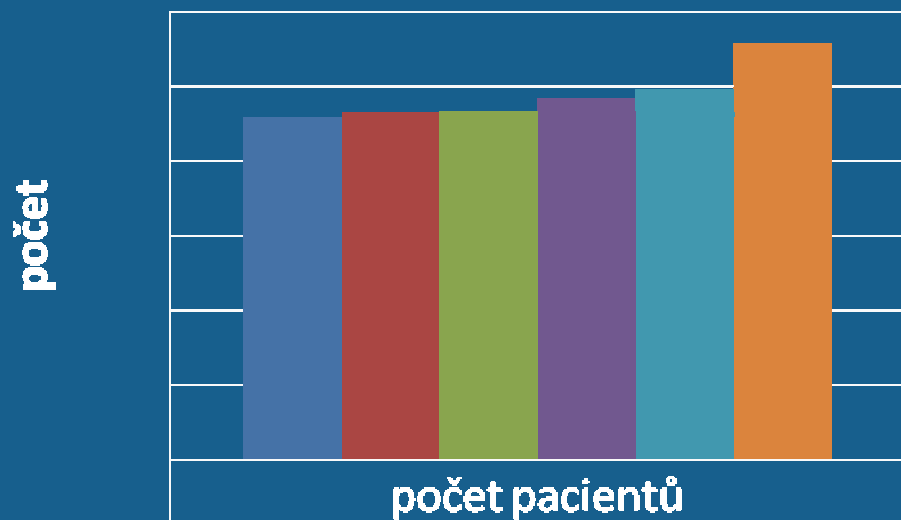
Disability Adjusted Life Years

	2004	2030
1	Resp. infekce	Unipolární deprese
2	Střevní infekce	ICHS
3	Unipolární deprese	Dopravní nehody
4	ICHS	Cerebrovaskulární
5	HIV/AIDS	Obst. chor. plicní
6	Cerebrovaskulární	Ztráty sluchu
7	Nízká porodní váha	Vrozené vady
8	Perinatální poškození	HIV/AIDS
9	Dopravní nehody	Cukrovka
10	Cukrovka	neonatální infekce

WHO: Global Burden of Disease 2004

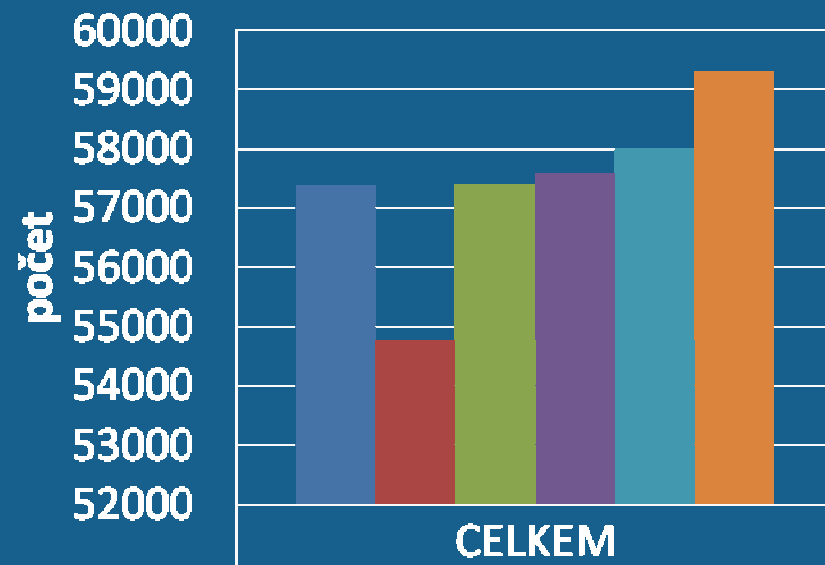
POČET PACIENTŮ LÉČENÝCH V PSYCHIATRICKÝCH ZAŘÍZENÍ V ČR

ambulantní



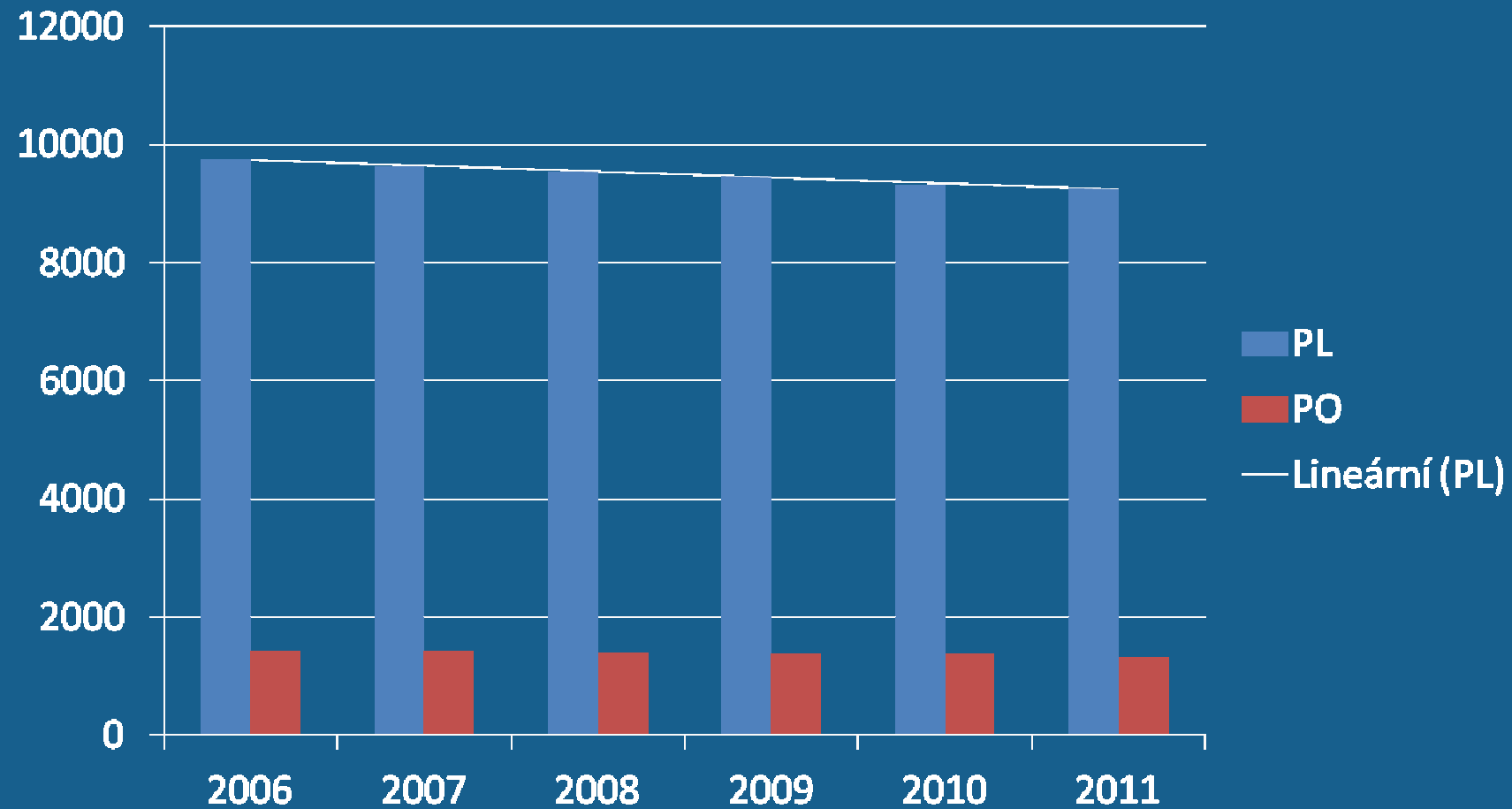
2006	458500
2007	464836
2008	466352
2009	482970
2010	495383
2011	556456

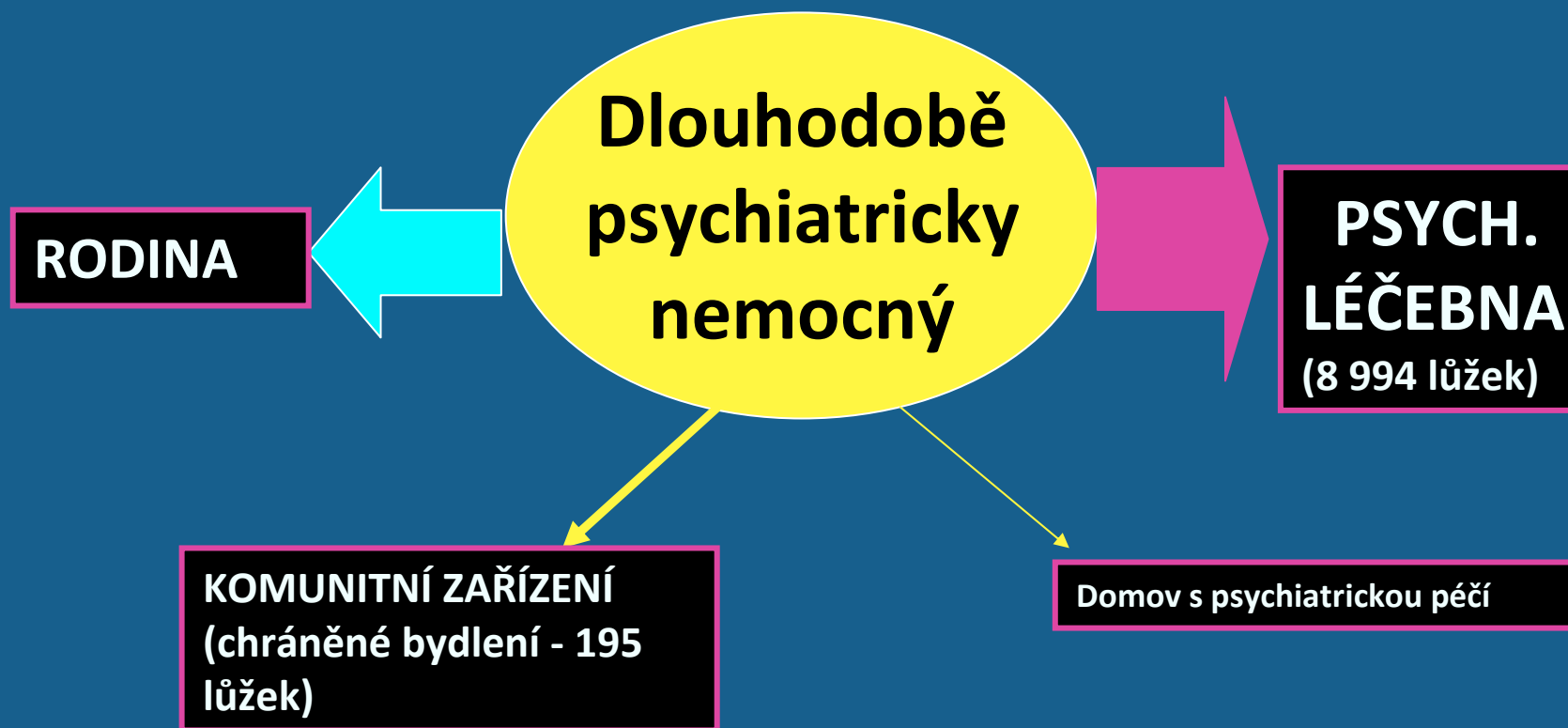
ústavní



2006	57367
2007	54759
2008	57396
2009	57591
2010	58013
2011	59297

POČET PSYCHIATRICKÝCH LŮŽEK, ČR





Twenge et al., 2010

Ekonomické aspekty

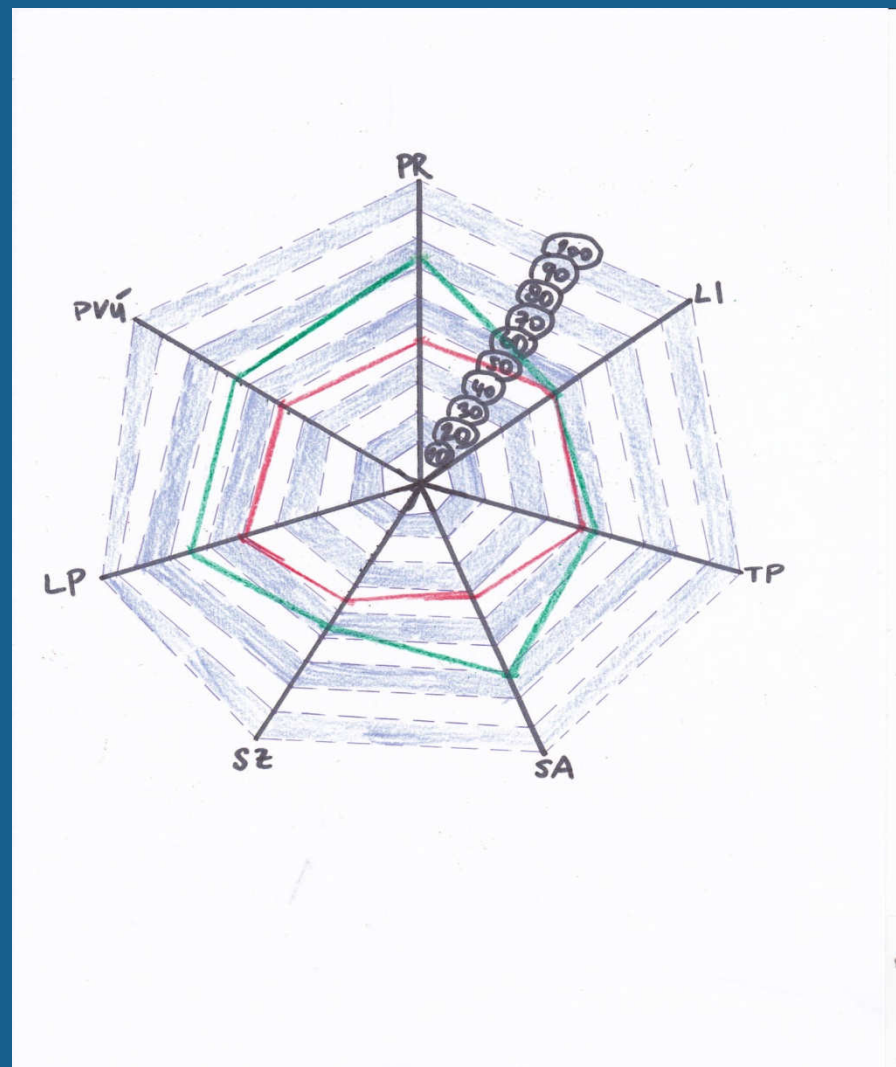
- Srovnávat lze jen srovnatelné
- Nelze očekávat, že bude komunitní péče levnější, zejména v době „přerodu“ jsou náklady vyšší
- Bazální péče ve velkých zařízeních se zavedeným systémem je vždy levnější, ale pokud by se modernizovala „ústavní péče“, také by to bylo drahé
- Dobře provozovaná komunitní péče je dražší, ale přináší lepší výsledky

Quality Indicator for Rehabilitative Care



QUIRC - výsledky ČR

	PL	CHB
PROSTŘEDÍ	45%	74%
SOC. ZAČLENĚNÍ	46%	57%
TERAP. PROSTŘEDÍ	50%	55 %
LIDSKÁ PRÁVA	52%	65%
LÉČEB. INTERV.	49%	49%
PRAXE K ÚZDRAVĚ	48%	65%
SEBEPÉČE, AUTON.	42%	73%



Kališová a Raboch, 2012