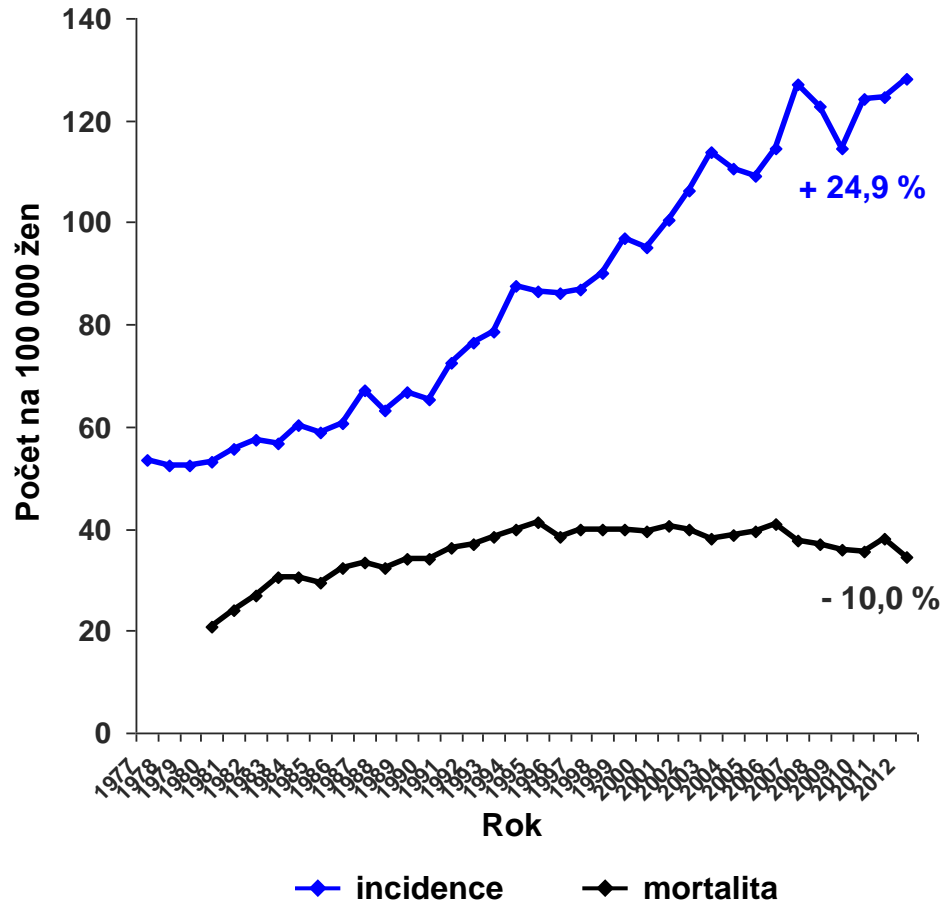


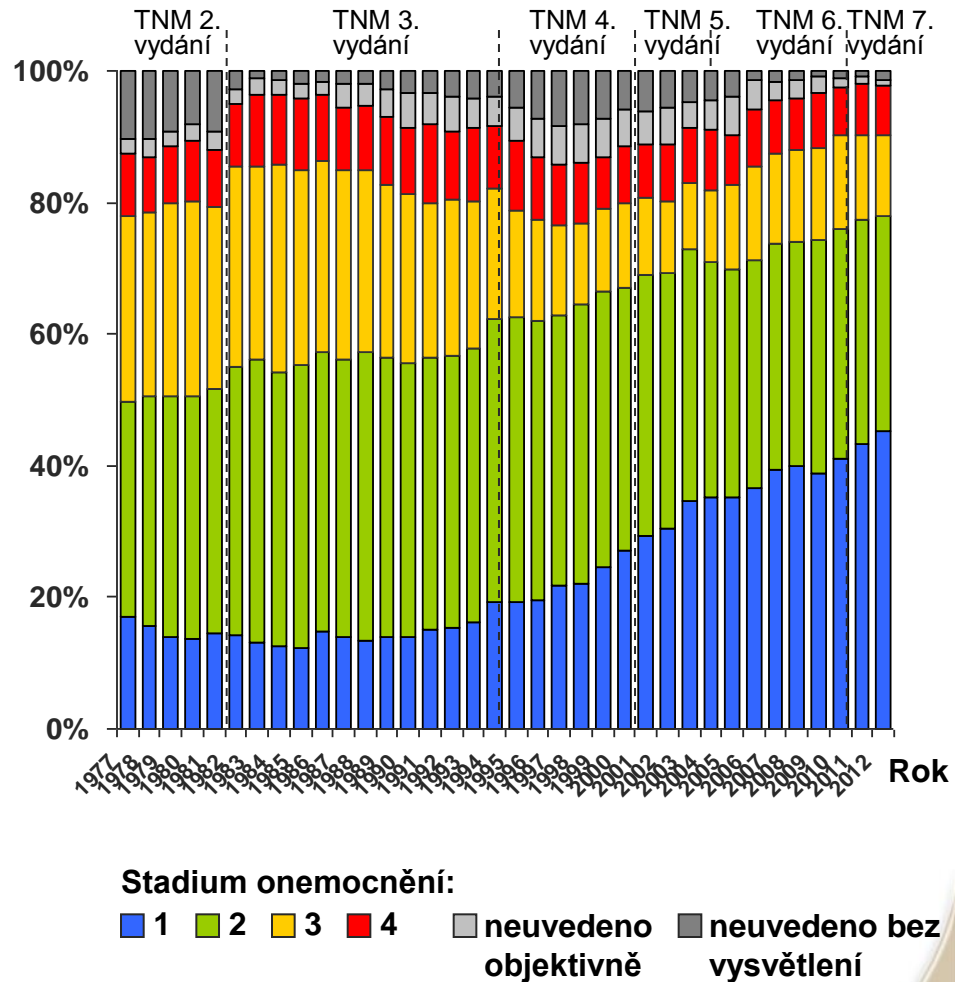
Epidemiologie karcinomu prsu (C50) v ČR

Vývoj incidence a mortality



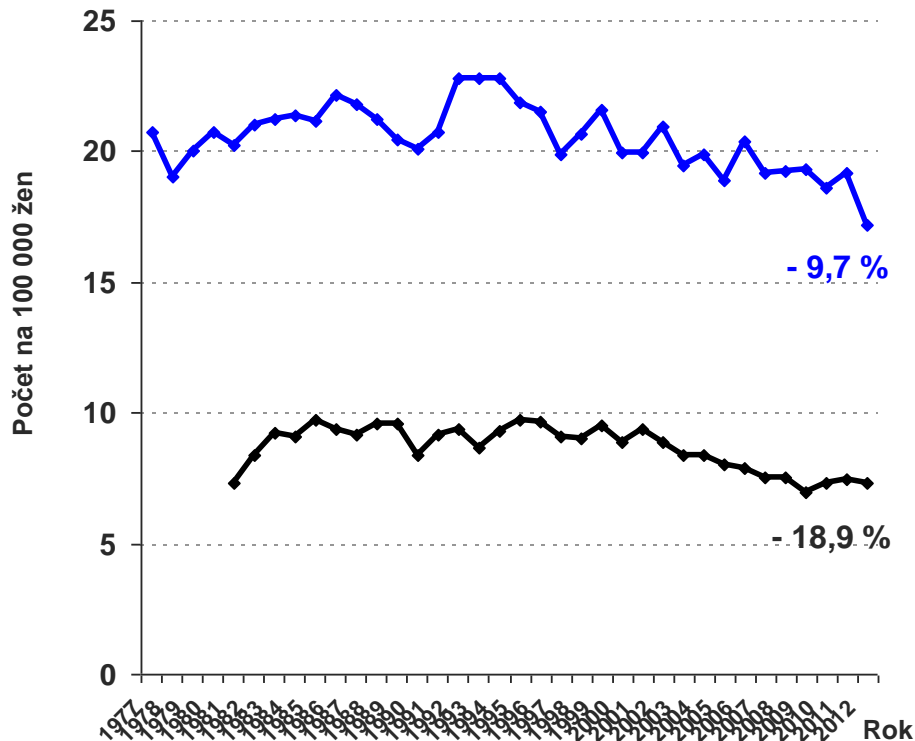
+: trend růstu mezi roky 2002 - 2012

Vývoj záchytu stadií onemocnění



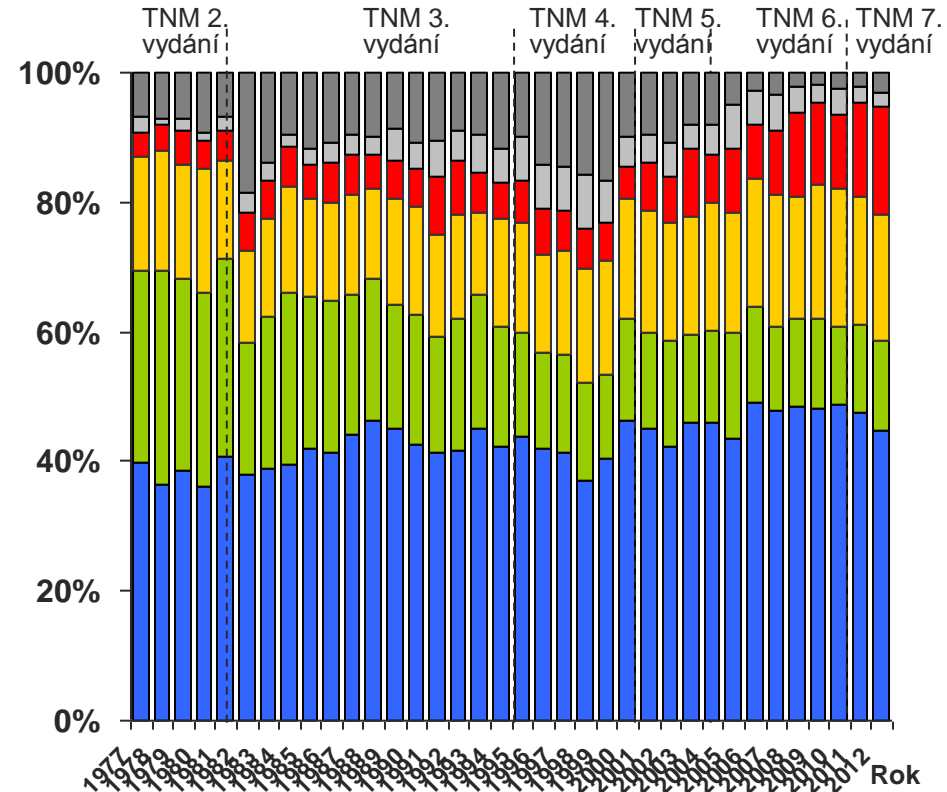
Epidemiologie ZN hrdla děložního (C53) v ČR

Vývoj incidence a mortality



%: trend růstu mezi roky 2002 - 2012

Vývoj záchytu stadií onemocnění

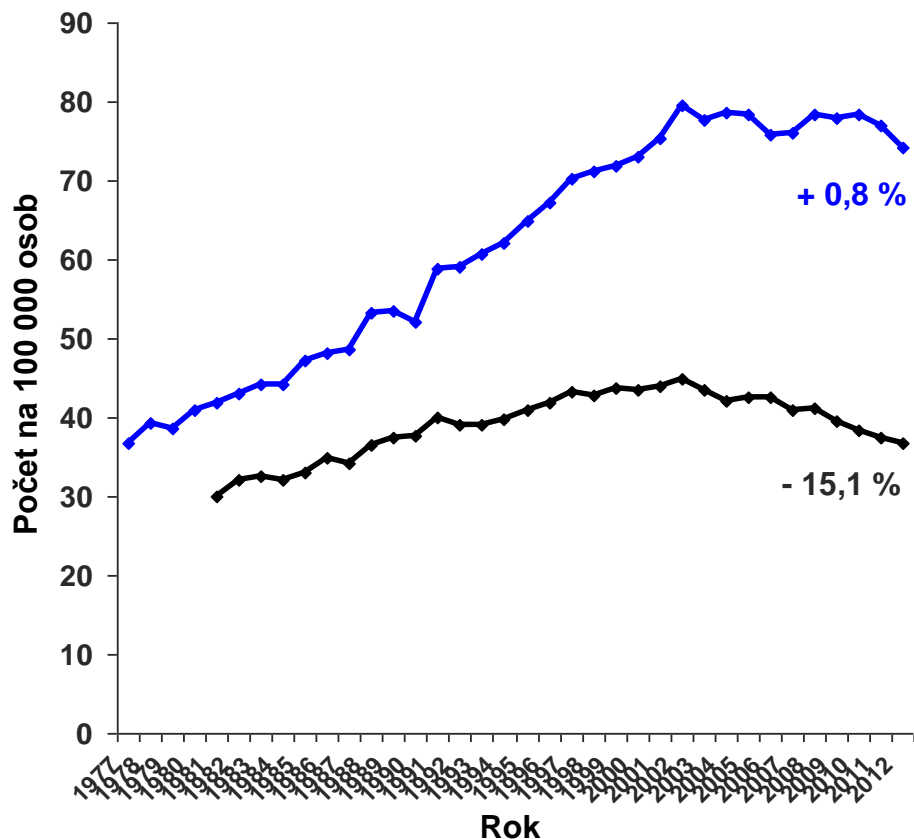


Stadium onemocnění:

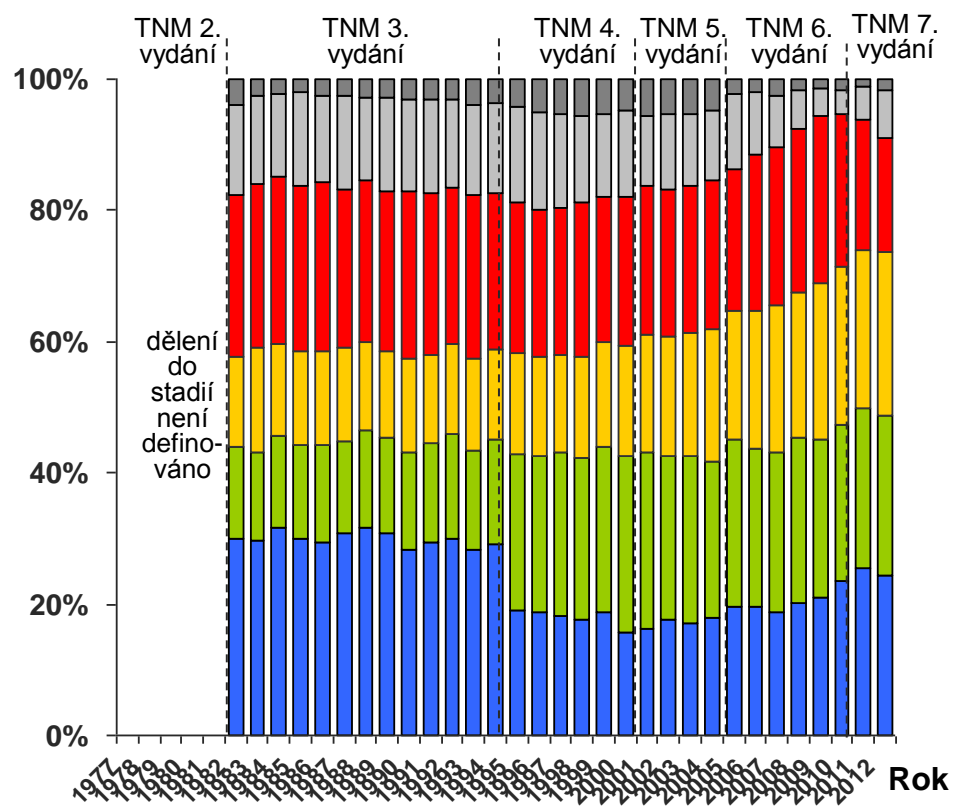
- 1
- 2
- 3
- 4
- neznámo - objektivní příčiny
- neuvedeno - neúplný záznam

Epidemiologie ZN kolorekta (C18-C20) v ČR (obě pohlaví)

Vývoj incidence a mortality



Vývoj záchytu stadií onemocnění



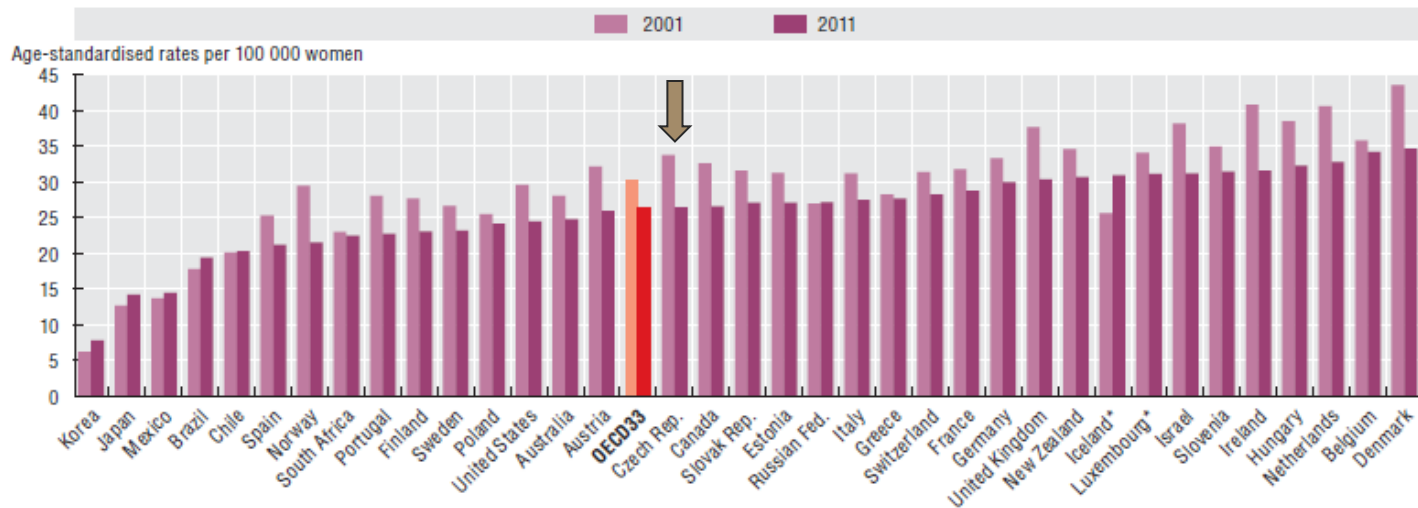
Stadium onemocnění:



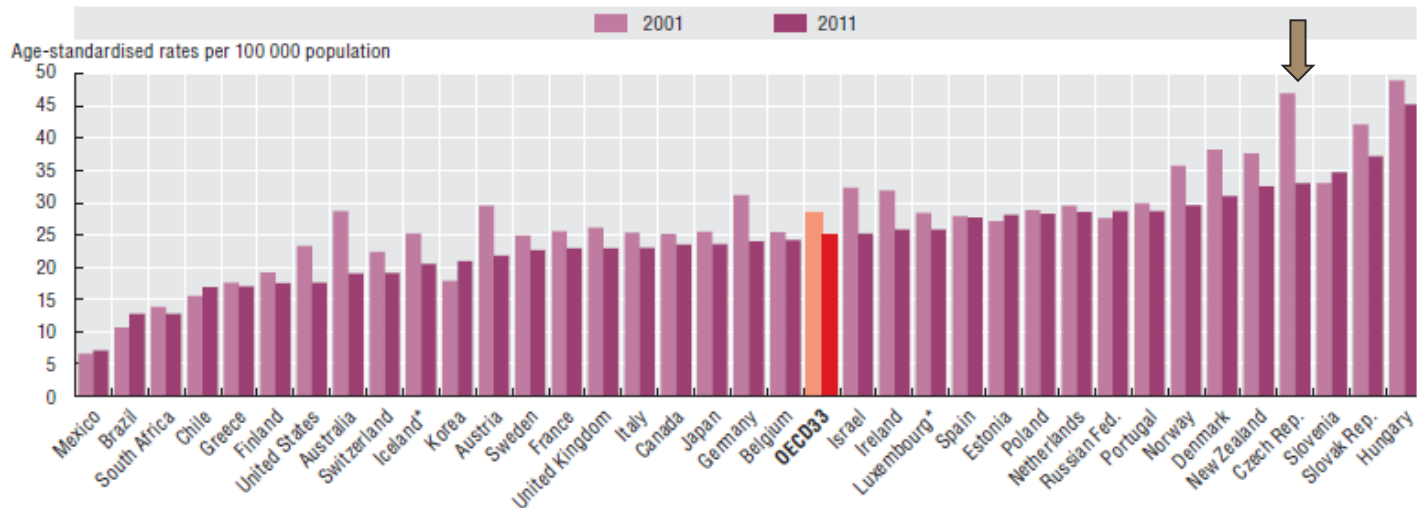
U zhoubných nádorů se screeningem ČR významně snižuje mortalitu

Potvrzení z OECD studie: Health at a Glance 2013

5.10.3. Breast cancer mortality in women, 2001 to 2011 (or nearest year)



5.11.3. Colorectal cancer mortality, 2001 to 2011 (or nearest year)



Health at a Glance 2013
OECD INDICATORS



OECD