



MINISTERSTVO ZDRAVOTNICTVÍ  
ČESKÉ REPUBLIKY

# Spotřeba tabáku a alkoholu Dopady na zdraví pacientů

# Spotřeba tabáku a alkoholu

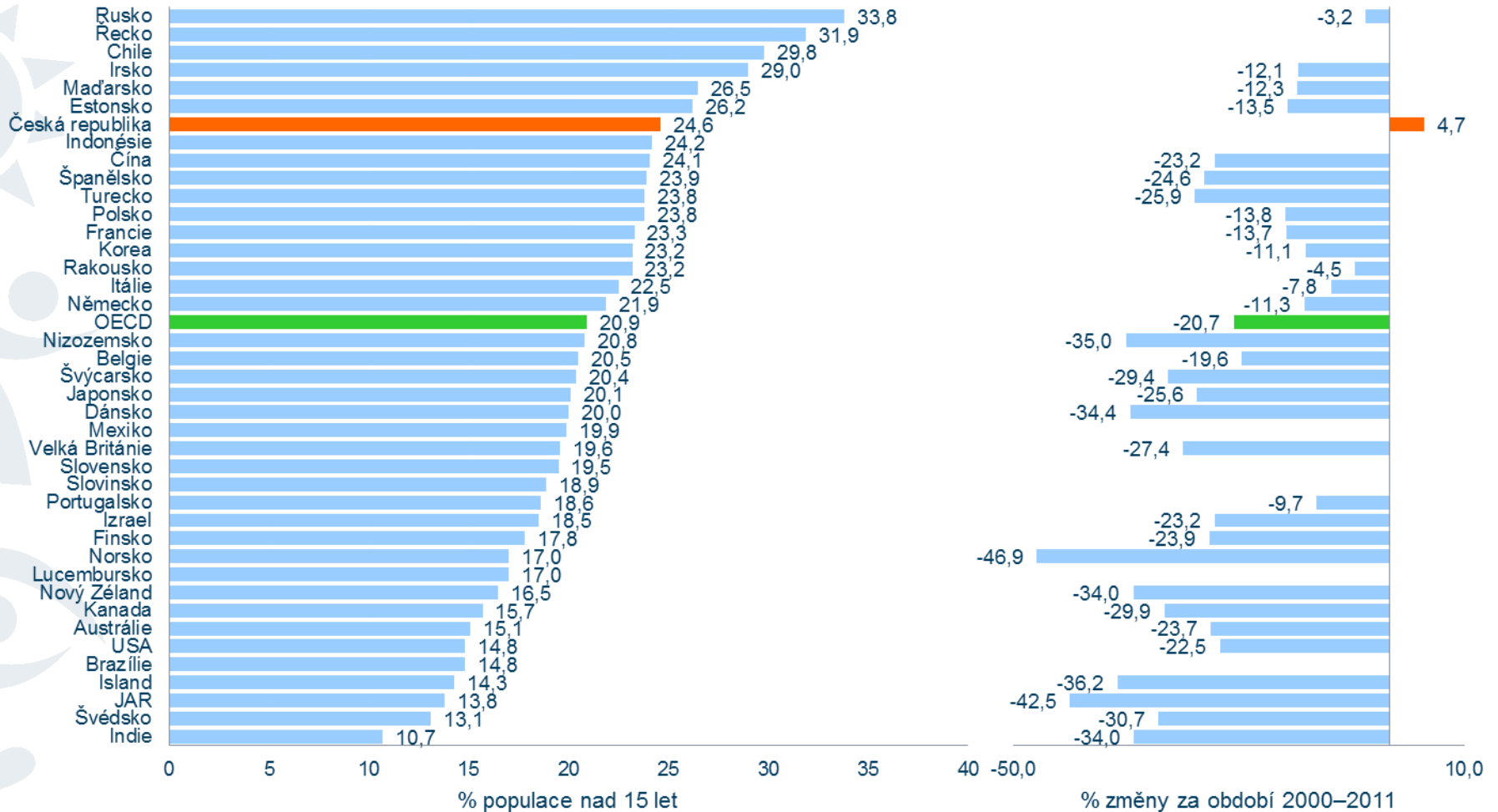
## Tabák

- **7. místo** mezi zeměmi OECD v podílu denně kouřících osob v dospělé populaci
- V této statistice jsme jedinou zemí, která v období 2000–2011 vykazuje **nárůst o 4,2 %**

## Alkohol

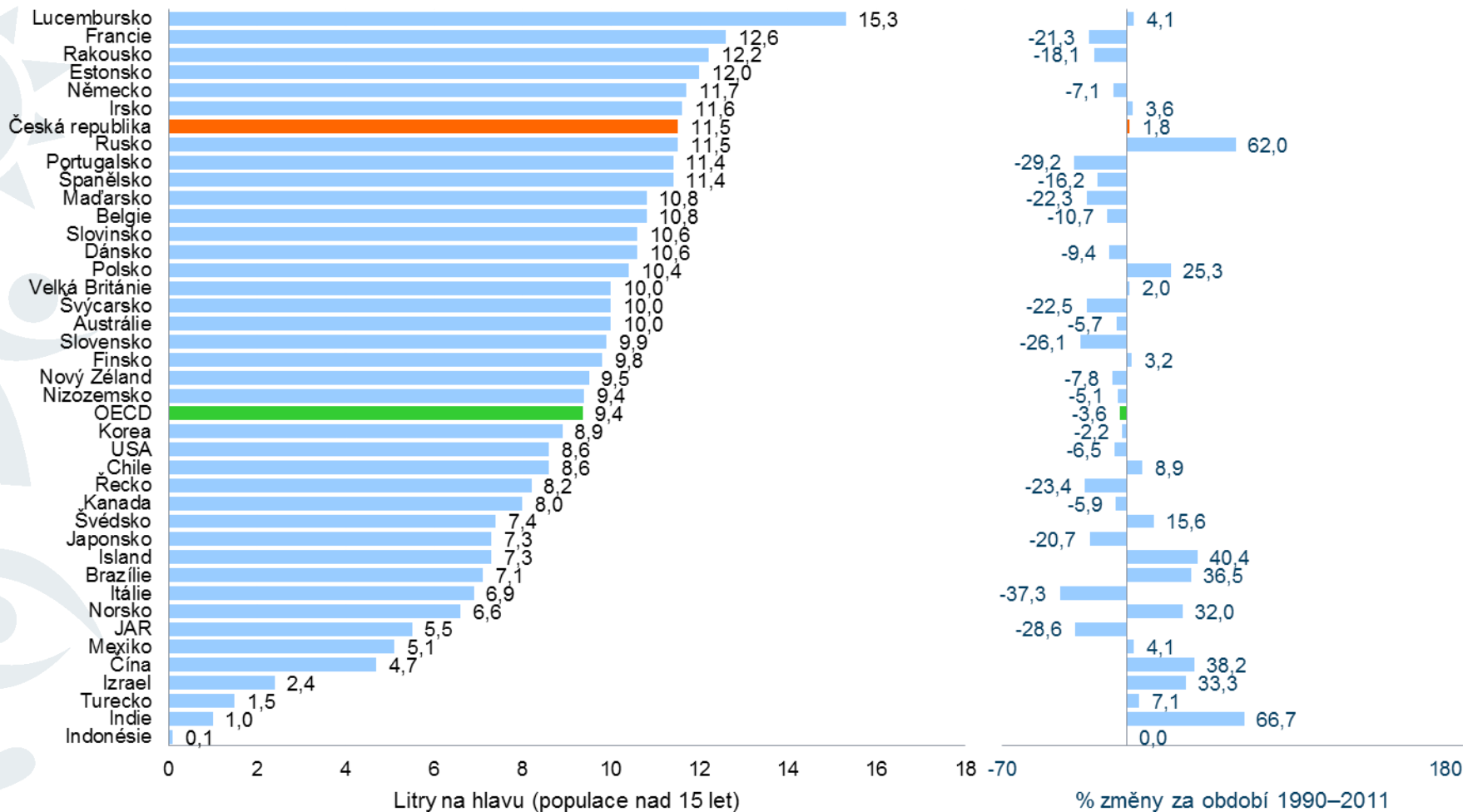
- Spotřeba alkoholu v ČR - 11,5 litru čistého lihu/obyvatel/rok, podle statistik WHO **dokonce 13 litrů**
- **7. místo** mezi zeměmi OECD ve spotřebě
- V období 1990–2011 zůstává spotřeba alkoholu stabilní

# Podíl denně kouřících osob v dospělé populaci



(OECD studie Health at a Glance, 2013)

# Spotřeba alkoholu (vyjádřeno jako čistý líh) na hlavu za rok



(OECD studie Health at a Glance, 2013)

Poznámka: údaje z Lucemburska jsou pravděpodobně zkresleny tím, že k celkové spotřebě významně přispívají i obyvatelé bez trvalého pobytu v této zemi.

# Epidemiologická realita onkologie v ČR

## Zhoubné novotvary (C00-C97)

	2006	2007	2008	2009	2010	2011	2012
<b>Incidence</b>	<b>68 359</b>	<b>72 503</b>	<b>72 747</b>	<b>74 304</b>	<b>77 453</b>	<b>77 545</b>	<b>78 765</b>
<b>Mortalita</b>	<b>28 271</b>	<b>28 428</b>	<b>28 542</b>	<b>27 802</b>	<b>27 721</b>	<b>28 307</b>	<b>27 183</b>
<b>Prevalence</b>	<b>379 441</b>	<b>398 451</b>	<b>416 988</b>	<b>436 565</b>	<b>457 169</b>	<b>476 313</b>	<b>496 663</b>

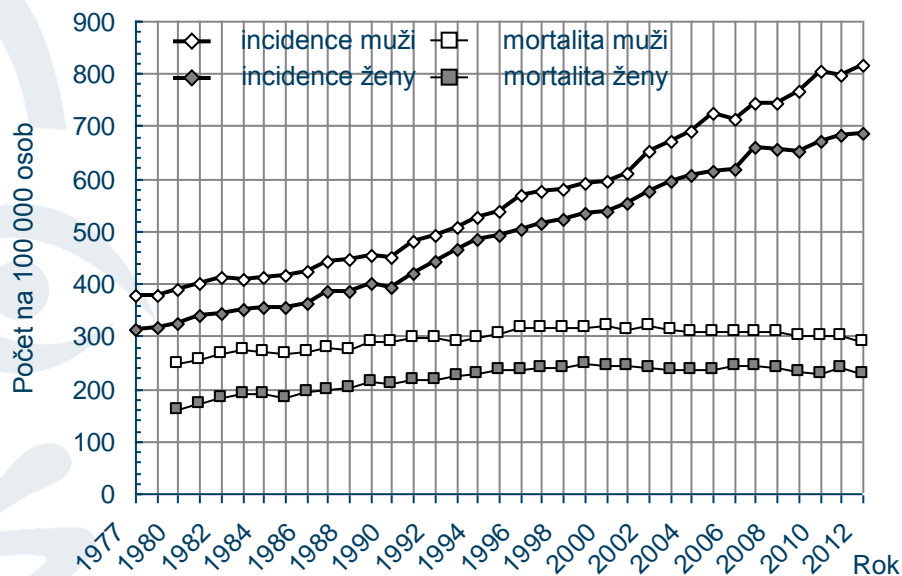
*Průměrný meziroční růst v letech 2008-2012*

**+ 1,7 %**

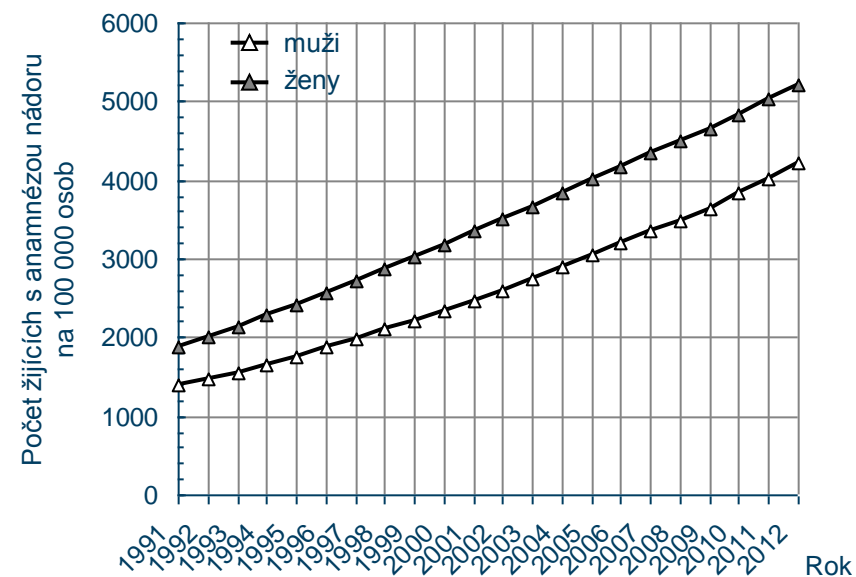
**- 0,9 %**

**+ 4,5 %**

### Incidence a mortalita

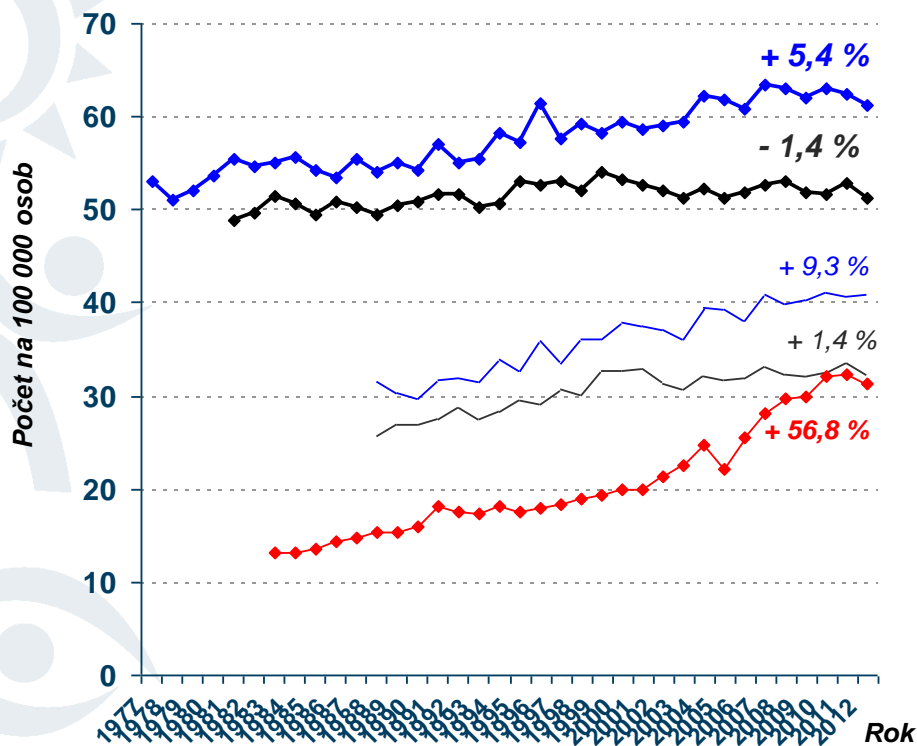


### Prevalence



# Trendy epidemiologie ZN plic (C34) a nemalobuněčného karcinomu (NSCLC)

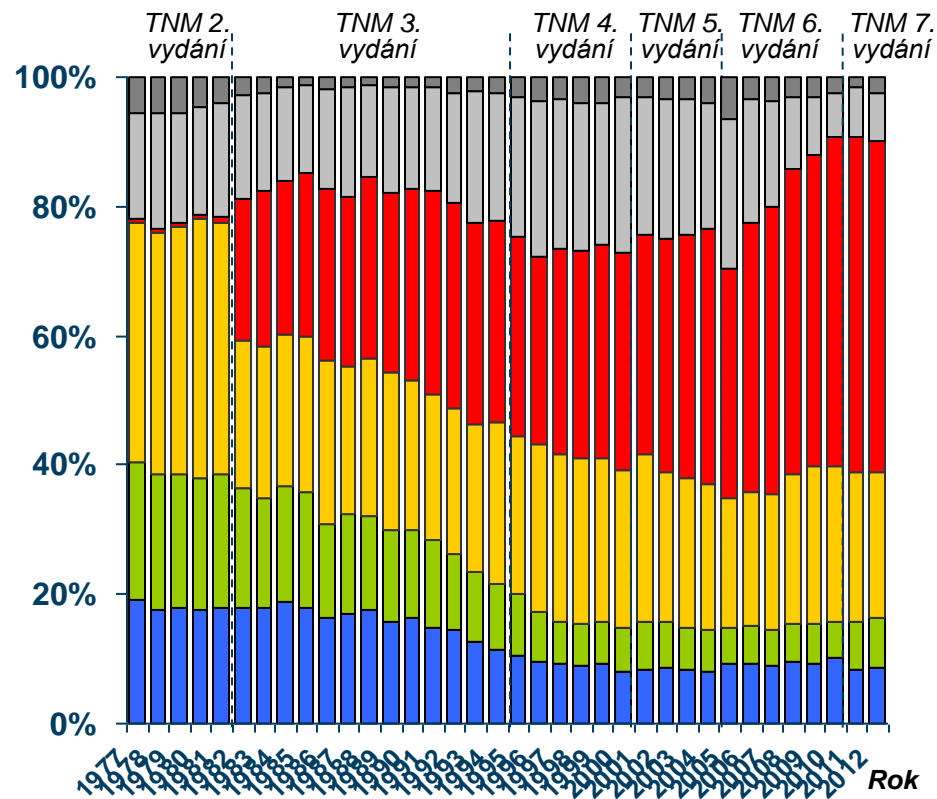
## Vývoj incidence a mortality



◆ incidence C34 celkem  
— incidence NSCLC  
◆ incidence C34 - stadium 4  
◆ mortalita C34 celkem  
— mortalita NSCLC

%: trend růstu mezi roky 2002 - 2012

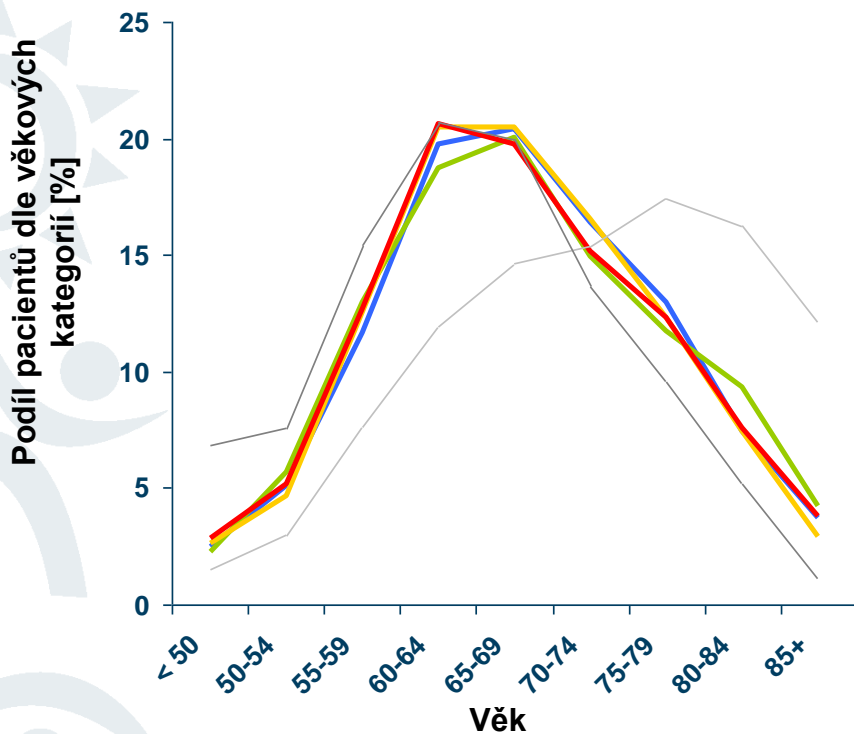
## Vývoj zachytu stadií onemocnění



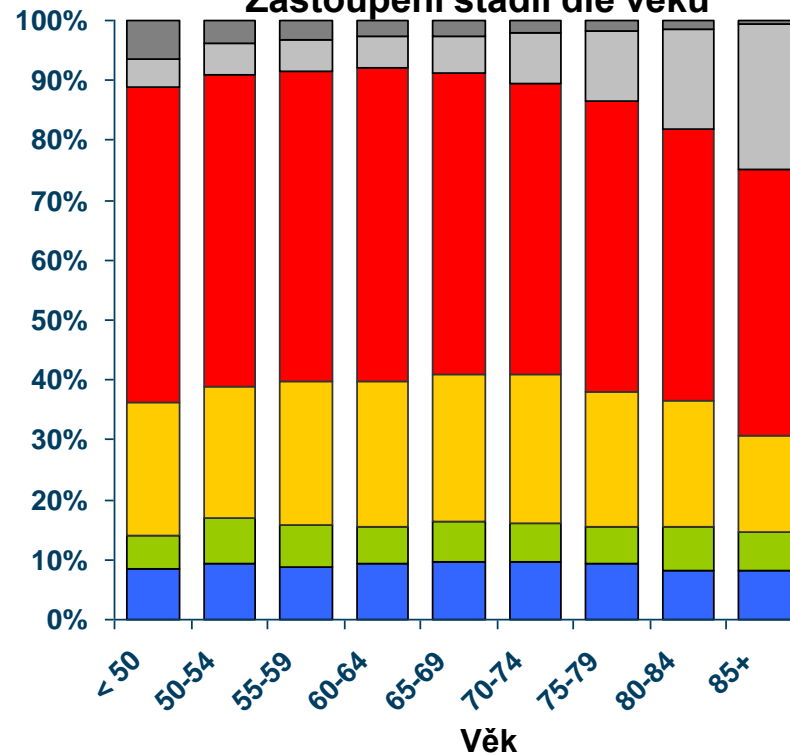
**Stadium onemocnění:**  
■ 1 ■ 2 ■ 3 ■ 4 ■ neznámo - objektivní příčiny ■ neuvedeno - neúplný záznam







# Věk a stadium onemocnění u pacientů se ZN plic (C34) v období 2008-2012

## Věková struktura dle stadií



## Zastoupení stadií dle věku



	 Stadium 1 N = 3 012	 Stadium 2 N = 2 139	 Stadium 3 N = 7 644	 Stadium 4 N = 16 297	 Stadium neuvevedeno z objektivních důvodů N = 2 779	 Stadium neuvevedeno - neúplný záznam N = 816
<b>Průměr</b>	67 let	68 let	67 let	67 let	72 let	64 let
<b>Medián</b>	67 let	67 let	67 let	67 let	73 let	64 let
% osob pod 60 let	19,3 %	20,9 %	19,8 %	20,7 %	12,2 %	29,9 %
% osob pod 65 let	39,1 %	39,7 %	40,3 %	41,4 %	24,1 %	50,6 %



MINISTERSTVO ZDRAVOTNICTVÍ  
ČESKÉ REPUBLIKY

**Děkuji za pozornost!**