



STÁTNÍ ZDRAVOTNÍ ÚSTAV
100 42 Praha 10 - Vinohrady, Šrobárova 48

Očkování proti chřipce 2022

MUDr. Jan Kynčl, Ph.D.
oddělení epidemiologie infekčních nemocí
Státní zdravotní ústav, Praha

Tisková konference 3.10.2022 – MZ ČR

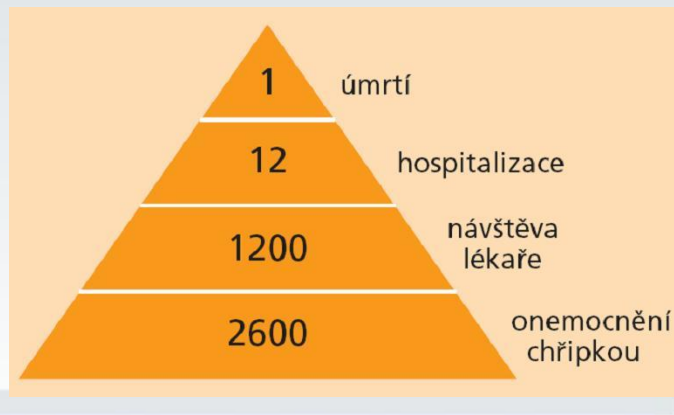


Chřipka není jen silné nachlazení

- Chřipka se vyskytuje každý rok, obvykle v zimě, a proto se jí někdy říká sezónní chřipka
- Je to vysoce infekční onemocnění s příznaky, které se objevují velmi rychle
- Chřipka bývá zaměňována s nachlazením, které je mnohem méně závažné a obvykle začíná postupně s „ucpaným nosem“ nebo rýmou a bolestmi v krku
- Nejčastějšími příznaky chřipky jsou horečka, zimnice, bolesti hlavy, kloubů, svalů a výrazná únava
- Zdraví jedinci se obvykle uzdraví do 7 dnů, únavnost ale může přetrvávat až 2-3 týdny
- U některých osob může onemocnění vést k hospitalizaci, trvalé invaliditě nebo dokonce ke smrti

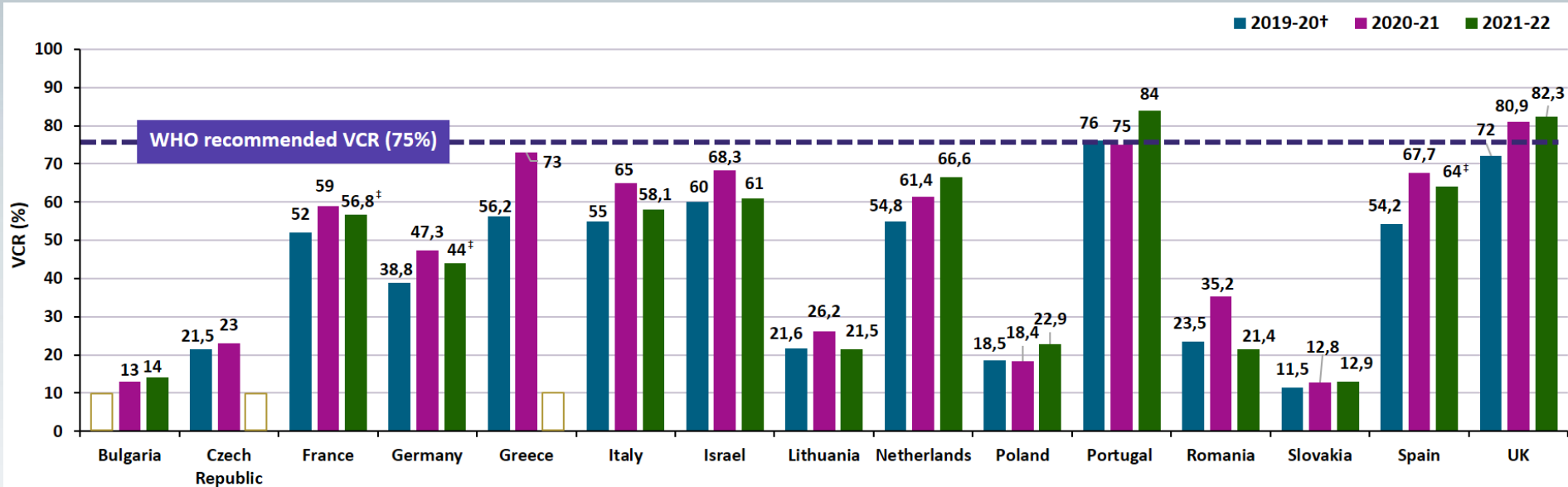
Nemocnost a úmrtnost související s onemocněním chřipkou

- Každý rok celosvětově onemocní chřipkou A nebo B okolo 5 - 10 % dospělých a 20 - 30 % dětí
- Může vést k hospitalizaci nebo úmrtí (zejména u nejmladších dětí, starších osob a chronicky nemocných)
- Celosvětově dochází každoročně v průměru k 3 - 5 milionům závažných případů chřipky a k 290 000 - 650 000 úmrtím na onemocnění dýchacích cest v souvislosti s chřipkou



Vibound C et al.. *Emerg Infect Dis* 2004
Cox NJ, Subbarao K. Influenza. *Lancet* 1999
Nichol KL. *Arch Intern Med* 2001
Kyncl J et al. *Eur J Epidemiol* 2005
WHO. Influenza (Seasonal) fact sheet, 2018
Iuliano AD, et al. *Lancet*. 2018

Proočkovanost proti chřipce u starších dospělých* těsně před pandemií a během pandemie covid-19



*Data is for ≥65 y.o. as per local regulation in each country except for Germany, Greece and the Netherlands (≥60 y.o.)
[†]2019–20 Sanofi data on file (compiled from official sources) | [‡]Preliminary data for France, Germany and Spain 2021–22

Influenza Season 2019-20

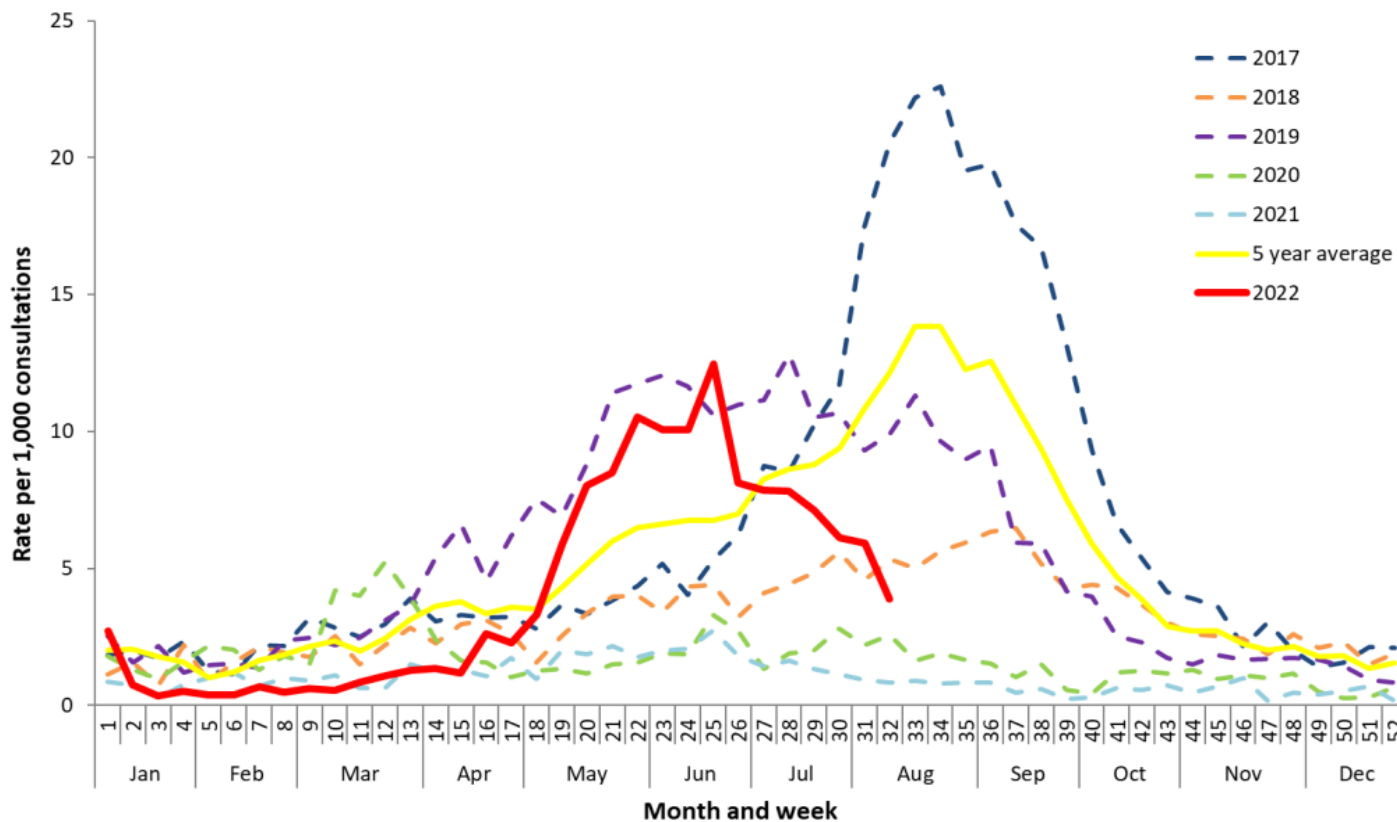
Influenza Season 2020-21: First COVID-19 vaccine administration in UK on 6 December 2020 Slow implementation beginning 2021 in EU – as of February 2021

Influenza Season 2021-22: COVID-19 vaccination implemented in most countries

DATA NOT YET AVAILABLE

Počty chřipkových onemocnění u praktických lékařů, Austrálie

Figure 3. Unweighted rate of ILI reported from ASPREN sentinel GP surveillance systems, Australia, 01 January 2017 to 14 August 2022, by month and week*#



Závěrem

- Není jasné, do jaké míry bude SARS-CoV-2 nadále cirkulovat v nadcházející chřipkové sezóně a jaký to bude mít dopad na cirkulaci chřipky a dalších původců respiračních onemocnění
- Chřipka je stále přítomna v populaci
- Rozsah jejího výskytu je předem obtížně odhadnutelný, epidemie se vyskytují v různém rozsahu téměř každoročně
- Je třeba se připravit na kocirkulaci původců chřipky a covid-19
- Očkování proti covid-19 nechrání proti onemocnění chřipkou
- Očkování proti chřipce významně omezuje výskyt jejích těžkých forem a závažných komplikací
- Cílové skupiny k očkování proti chřipce jsou podobné s očkováním proti covid-19