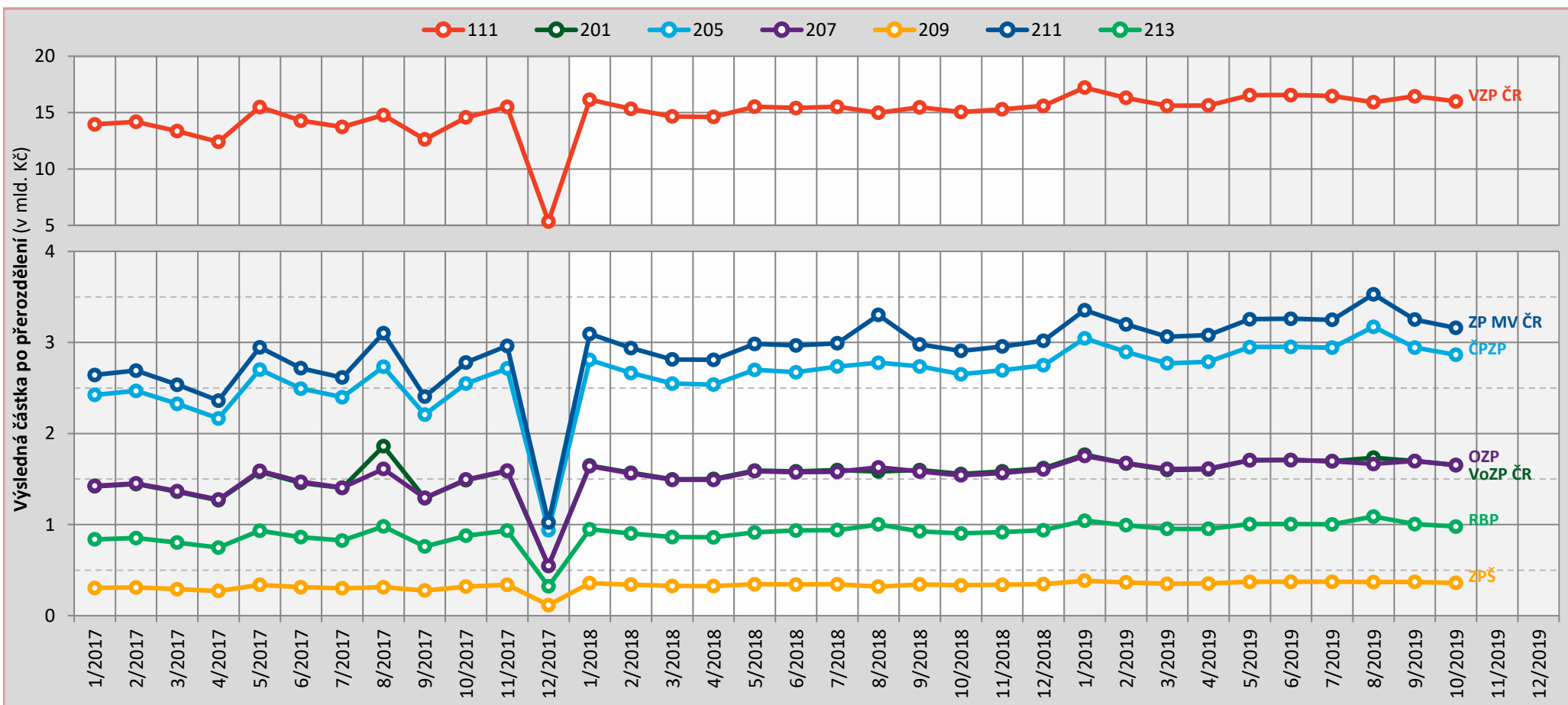


VÝSLEDNÁ ČÁSTKA PO PŘEROZDĚLENÍ PŘIPADAJÍCÍ NA POJIŠŤOVNU



Poznámka:

Přehled mimořádných událostí, které se projevily změnou výše přerozdělených prostředků v daném měsíci, naleznete na následující straně.

Legenda:

● 111 (VZP ČR) – Všeobecná zdravotní pojišťovna ČR;
 ● 201 (VoZP ČR) – Vojenská zdravotní pojišťovna ČR;
 ● 205 (ČPZP) – Česká průmyslová zdravotní pojišťovna;
 ● 207 (OZP) – Oborová zdravotní poj. zam. bank, poj. a stav.;
 ● 209 (ZPŠ) – Zaměstnanecká pojišťovna Škoda;
 ● 211 (ZP MV ČR) – Zdravotní pojišťovna ministerstva vnitra ČR;
 ● 213 (RBP) – RBP, zdravotní pojišťovna

MIMOŘÁDNÉ UDÁLOSTI OVLIVŇUJÍCÍ PŘEROZDĚLOVÁNÍ POJISTNÉHO NA V. Z. P. V LETECH 2017 AŽ 2019

	Popis události
od 1. 1. 2017	Nařízením vlády č. 181/2016 Sb., o stanovení vyměřovacího základu u osoby, za kterou je plátcem pojistného na veřejné zdravotní pojištění stát , je s účinností od 1. ledna 2017 stanoven vyměřovací základ ve výši 6 814 Kč. Tomu odpovídající výše pojistného za osobu a kalendářní měsíc činí 920 Kč.
8/2017	Součástí 8. přerozdělování roku 2017 je vyúčtování záloh za úhradu nákladných hrazených služeb za rok 2016 ve výši 0,617 mld. Kč.
12/2017	V souvislosti se zavedením nového způsobu přerozdělování dle PCG vstupuje do 12. přerozdělování roku 2017 vybrané pojistné pouze za období 18.–30. 11. 2017.
od 1. 1. 2018	Nařízením vlády č. 140/2017 Sb., o stanovení vyměřovacího základu u osoby, za kterou je plátcem pojistného na veřejné zdravotní pojištění stát , je s účinností od 1. ledna 2018 stanoven vyměřovací základ ve výši 7 177 Kč. Tomu odpovídající výše pojistného za osobu a kalendářní měsíc činí 969 Kč.
8/2018	Součástí 8. přerozdělování roku 2018 je vyúčtování záloh za úhradu nákladných hrazených služeb za rok 2017 ve výši 1,563 mld. Kč.
od 1. 1. 2019	Zákonem č. 592/1992 Sb., o pojistném na veřejné zdravotní pojištění, ve znění pozdějších předpisů je s účinností od 1. ledna 2019 stanoven vyměřovací základ pro pojistné hrazené státem za osobu, za kterou je plátcem pojistného stát, ve výši 7 540 Kč. Tomu odpovídající výše pojistného za osobu a kalendářní měsíc činí 1 018 Kč.
8/2019	Součástí 8. přerozdělování roku 2019 je vyúčtování záloh za úhradu nákladných hrazených služeb za rok 2018 ve výši 3,169 mld. Kč.